

Sygnaly dotyczące zegara

ZATRZYMANIE ZEGARA



Ręka z otwartą dłonią
w górze

ZATRZYMANIE ZEGARA NA FAUL



Ręka z pięścią
w górze

WŁĄCZENIE ZEGARA



Machnięcie ręką

Zaliczenie punktów

JEDEN (1) PUNKT



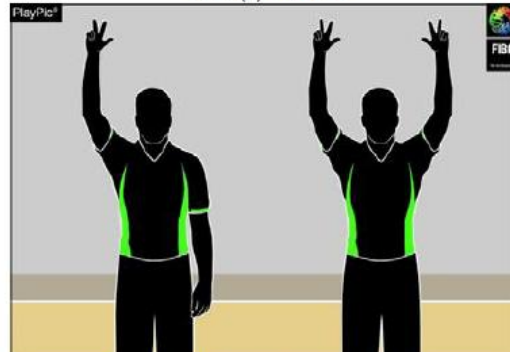
Jeden (1) palec,
ruch nadgarstka

DWA (2) PUNKTY



Dwa (2) palce,
ruch nadgarstka

TRZY (3) PUNKTY



Trzy (3) wyprostowane palce
Jedna ręka: próba rzutu
Obie ręce: zaliczenie punktów

Rodzaje błędów

KROKI



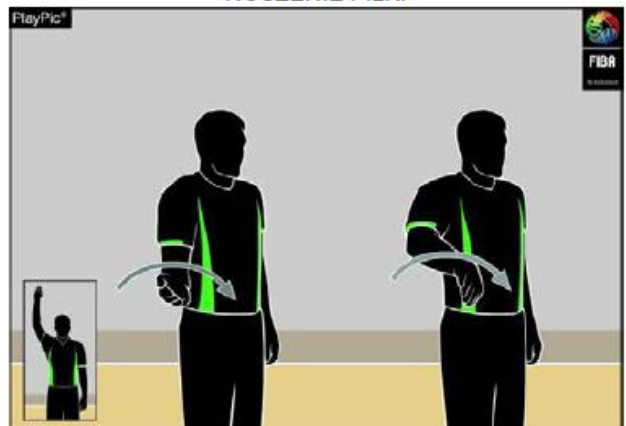
Obroty pięściami

NIELEGALNE KOZŁOWANIE: PODWÓJNE KOZŁOWANIE



Ruch klepania rękami

NIELEGALNE KOZŁOWANIE: NOSZENIE PIŁKI



Półobrót ręką

Zmiana i przerwa na żądanie

ZMIANA



Skrzyżowane przedramiona

PRZYWOŁANIE ZMIENNIKA NA BOISKO



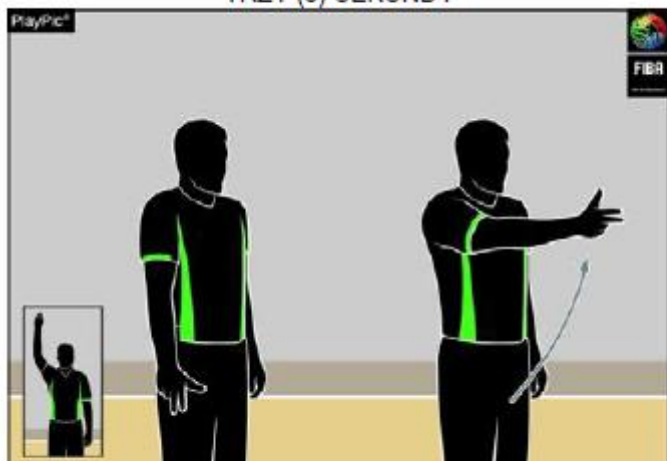
Ruch otwartą dłonią ku sobie

PRZERWA NA ŻĄDANIE



Litera T utworzona otwartą dłonią i palcem wskazującym

TRZY (3) SEKUNDY



Wyprostowana ręka pokazująca trzy (3) palce

PIĘĆ (5) SEKUND



Pokazać pięć (5) palców

OSIEM (8) SEKUND



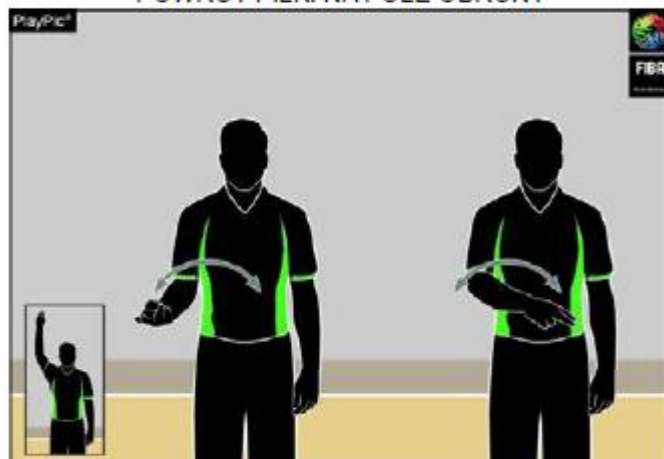
Pokazać osiem (8) palców

DWADZIEŚCIA CZTERY (24) SEKUNDY



Palce dotykają barku

POWRÓT PIŁKI NA POLE OBRONY



Ruch przedramieniem przed sobą

UMYŚLNE ZAGRANIE PIŁKI NOGĄ



Palec wskazuje stopę

KIERUNEK GRY I LUB
WYJŚCIE PIŁKI POZA
BOISKO



Wskazanie kierunku gry,
ręka równoległa do linii
bocznej

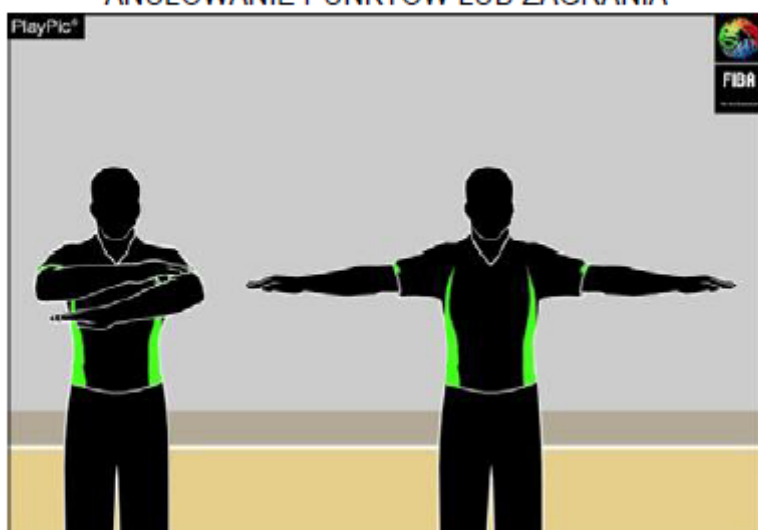
PIŁKA
PRZETRZYMANA/SYTUACJA
RZUTU SĘDZIOWSKIEGO



Kciuki w górę, a następnie
wskazanie kierunku gry
zgodnie ze strzałką
naprzemiennego posiadania

Informacyjne

ANULOWANIE PUNKTÓW LUB ZAGRANIA



Jeden (1) poziomy, krzyżujący ruch rękami